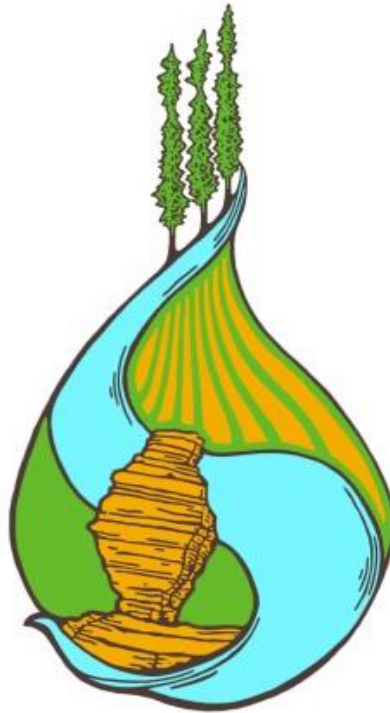


Conseil de l'eau de la Néra

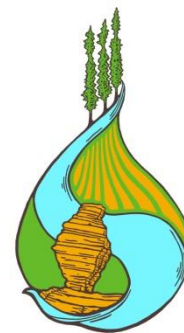
Assemblée générale ordinaire

10 décembre 2014



Conseil de l'eau de la Néra
Bourail-Moindou

Ordre du jour



Conseil de l'eau de la Néra
Bourail-Moindou

Rapport d'activités 2014

Introduction

Bilan moral

- Les relations avec différentes institutions
- Les activités menées en 2014
- Les adhérents
- Les projets 2015

Bilan financier

Budget prévisionnel 2015

Renouvellement partiel du CA

Questions diverses

Née fin 2011, l'association du « Conseil de l'Eau de la NERA» a pour objet principal **d'œuvrer pour la préservation de la ressource en eau du bassin versant de la NERA jusqu'à son embouchure.**

Pour atteindre cet objectif, l'association réalise des actions de sensibilisation, de communication, de concertation pour la préservation et la valorisation de la ressource en eau.

Dans cette optique, l'association s'est notamment attachée en 2014 à :

- participer à des manifestations,
- communiquer pour toucher différents types de publics,
- intervenir auprès des jeunes de la commune pour les sensibiliser.

Bilan moral



Relations avec différentes institutions et organismes

Le CE Néra a pu fonctionner grâce aux soutiens de différents partenaires :

- La Mairie de Bourail
- La DAVAR et le gouvernement de la Nouvelle-Calédonie
- La DDR et la province Sud

L'association a tissé des liens avec différents organismes, liens qu'elle souhaite renforcer et multiplier :

Les enseignants des établissements scolaires de la commune, le Conservatoire des espaces naturels (CEN) et la ZCO, la CPS (Sopac), le SIVM de La Foa, le Comité de gestion VKP, l'association des agriculteurs de Pouembout (AUEA), etc.

Que toutes ces institutions, organismes et personnes soient ici vivement remerciées pour leur investissement et leur aide.

Les activités menées en 2014



Participation à des manifestations

- ✧ La matinée de rencontre « **Les femmes engagées dans la protection de l'environnement** » (28 mai) organisée par le lycée professionnel François d'Assise;
- ✧ **La Foire de Bourail**, au sein du pavillon de la province Sud, sur le thème « Au fil de l'eau », où le CE Néra a orienté sa communication sur la forêt et l'eau;
- ✧ **A la journée porte ouverte du Foyer de Néméara** pour le mois du patrimoine (18 octobre) sur le thème de « l'homme et son environnement »;
- ✧ Aux « **Assises provinciales du développement durable** » (27 au 30 octobre) organisées par la province Sud.

Changement à noter en 2014

Après réhabilitation (nettoyage, décapage, peinture) par les bénévoles du CE Néra, l'association a intégré début 2014 son nouveau local qu'elle loue à la Mairie; situé en face de l'ancien bureau.

Des groupes de travail

- ▮ Groupe sensibilisation des jeunes
- ▮ Groupe agriculture
- ▮ Groupe préservation des milieux naturels
- ▮ Groupe communication

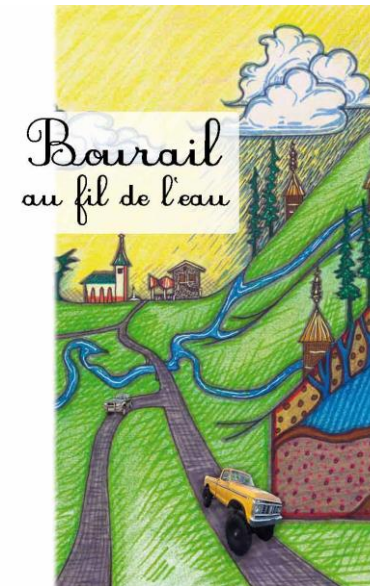
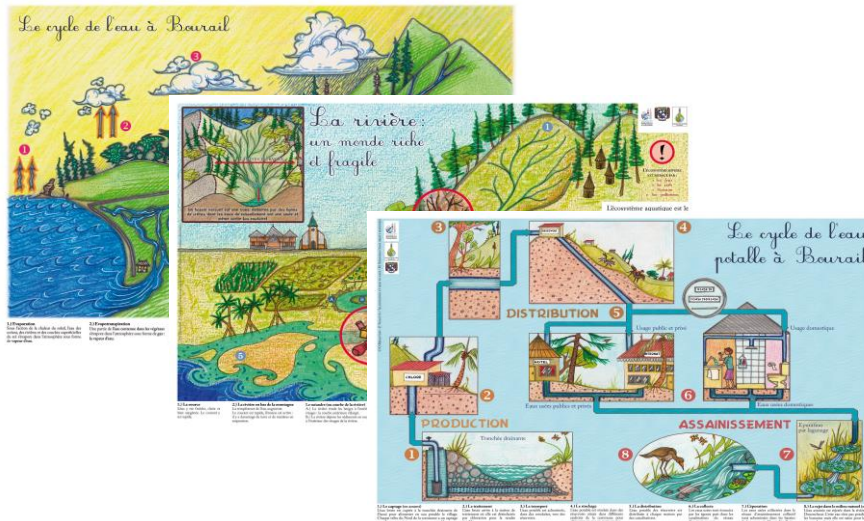
Groupe sensibilisation des jeunes

- ✓ Une **animation de sensibilisation auprès des enfants** (10 à 14 ans) **d'un centre aéré à Bouirou** sur les menaces et la préservation des rivières.



Groupe sensibilisation des jeunes

- ✓ La poursuite de la **distribution d'outils de sensibilisation à la préservation de l'eau**:
 - **Les livrets de sensibilisation « Bourail au fil de l'eau »** à tous les élèves de l'école Saint Joseph, des classes de CE2 de Louise Michel et de la 5^e Segpa du collège LL Djiet (soit plus de 250 dossiers);
 - Des **affiches** (le cycle de l'eau, AEP et assainissement, la rivière) aux enseignants.



Groupe sensibilisation des jeunes

✓ L'organisation d'un **concours de dessin « La rivière, un écosystème riche et fragile »** (primaires et collèges).



Groupe sensibilisation des jeunes

- ✓ Une **intervention auprès de la 5^e Segpa du collège LL Djiet sur les économies d'eau** (projection du documentaire « L'eau Cal' c'est la vie » suivi d'une discussion) .
- ✓ **L'organisation d'une sortie « AEP et assainissement à Bourail » avec la 5^e Segpa du collège LL Djiet** : visite de sites illustrant les différentes étapes du captage à la distribution de l'eau potable à Bourail puis de la récupération et du traitement des eaux usées.



Groupe sensibilisation des jeunes

La sortie « AEP et assainissement à Bourail » avec la 5^e Segpa du collège LL Djiet a donné lieu ensuite à une exposition réalisée par les élèves et présentée aux autres classes lors de la journée de la science du collège.



Groupe agriculture



- Projet « **Valorisation des déchets verts par compostage** »: réunions avec des acteurs de la filière pour rassembler les données existantes localement;
- Participation à certaines **réunions « Eau agricole » organisées par la DDR à Moindou**;
- Participation aux « **Assises de l’agriculture** » organisées par la province Sud.

Groupe préservation des milieux naturels



- Suivi du **site pilote de revégétalisation de la Douencheur**, mené par la DDR;
- Sensibilisation sur la relation « **Forêt - Sol -Rivière** » (réalisation d'une fiche technique, article Inf'Eau N°4, affiche).

Groupe communication

La lettre d'information « Inf'EAU » n°3 et 4

Conseil de l'eau de la Néra
BOURAIL
MOINDOU

INF'EAU N°4
Juillet 2014

LA FORÊT, NOTRE ALLIÉE POUR LA PRÉSERVATION DE L'EAU

Les forêts jouent un rôle important dans le cycle de l'eau par leur action sur la quantité et la répartition des précipitations atteignant le sol. Elles influencent la dynamique de l'eau dans le sol et les quantités d'eau rejetées sous forme de vapeur dans l'atmosphère ou par ruissellement dans les rivières.

La forêt absorbe et rejette d'énormes quantités d'eau

Une partie de l'eau absorbée par les racines est rendue à l'atmosphère par évapotranspiration pour former des nuages et donner de la pluie.

La forêt régule l'eau qui arrive dans les sols

- Les feuilles des arbres interceptent 20 à 50% de la pluie.
- Les feuilles et branches tombées à terre forment une couche d'humus protectrice qui retient l'eau.
- Les racines (vivantes et mortes) constituent un vaste réseau de cavités qui facilite la circulation de l'eau dans le sol.

La forêt régule l'eau qui arrive dans les rivières

Par leur feuillage et leur réseau racinaire, les arbres favorisent la pénétration de l'eau dans la terre réduisant le ruissellement et l'érosion des sols. L'eau arrive de manière échelonnée à la rivière et dans les nappes d'eau souterraines: cela diminue les risques d'une montée brusque des eaux cause d'inondation et permet une

meilleure alimentation des rivières en période sèche.

La forêt préserve la qualité de l'eau des rivières

Le long des rivières, elle joue un rôle important de purification de l'eau: les racines absorbent et filtrent les eaux de ruissellement qui peuvent être chargées de particules de terre et de polluants. Elle permet ainsi de limiter l'engrèvement et la pollution des rivières.

La régulation de la circulation de l'eau par la forêt a des conséquences importantes sur le climat local. Quand la forêt est détruite, l'équilibre météorologique et le cycle de l'eau le sont aussi.



La forêt crée un milieu fonctionnant comme une éponge qui retient doucement son eau.

Edite'eau

Forêts et sols vivants : une meilleure gestion naturelle de l'eau

Grâce à la forêt et au sol qu'elle a constitué et qu'elle retient, l'eau s'écoule lentement. Quand les arbres sont détruits, les eaux ruissellent, emportent la terre, peuvent créer des inondations et n'alimentent plus régulièrement les cours d'eau. C'est l'érosion. Le sol se dessèche, le désert se forme. Et le cycle de l'eau est rompu.

Un sol vivant joue également un rôle important dans la régulation de l'eau. Un sol riche en matière organique est favorable au développement des organismes vivants dans la terre, il filtre mieux les éléments polluants et améliore la capacité du sol à retenir l'eau.

Protéger nos forêts et la vie dans nos sols, c'est préserver notre ressource en eau et mieux résister aux aléas climatiques.

Le Conseil de l'eau de la Néra


Le saviez-vous ?

L'arbre, une machine à évaporer l'eau : Un arbre de 10 m de haut puise plus de 200 litres de solution du sol (mélange d'eau et de sels minéraux). 90% de l'eau absorbée par les racines d'un arbre sont rejetés sous forme de vapeur d'eau par l'évapotranspiration.

Les arbres créent un microclimat favorable au développement de la vie dans les sols. On trouve par exemple plus de vers de terre sous les arbres.

DES SOLS VIVANTS AU SERVICE DE LA PRÉSERVATION DE NOS MILIEUX ET NOS RIVIÈRES

INF'EAU N°4



Actu

Suite à sa dernière assemblée générale, le bureau et le conseil d'administration du Conseil de l'eau se composent de :

LE BUREAU :
Aurélia Abdelkader (présidente),
Andrew Bone (vice-président),
Brigitte Bille-Languet (trésorière),
Améda Boufeneche (trésorier adjoint),
Andrée Costa (secrétaire).

LE CONSEIL D'ADMINISTRATION :
les membres du bureau auxquels s'ajoutent Daniel Galinié, Olivier Jullien, Olivier Houdan, Brigitte Haridel et Cathy Maurin.


Directeur de publication :
La présidente du Conseil de l'eau de la Néra
Rédaction :
Le Conseil de l'eau de la Néra
Photos :
Zoé Violotte
Maquette et réalisation :
Marian Schwann
Impression :
GRAUPOURTOY sur papier aux normes FSC & PEFC
Tirage : 1700 exemplaires
Juillet 2014

Le compost

Réaliser son déchets tout en nourrissant et en augmentant l'eau dans le sol !

A l'exemple de ce qui se passe dans les litières des fruits, le compostage est un processus biologique naturel durant lequel des microorganismes transforment les matières organiques en un produit stable et riche en humus, le compost.

Le compost (et les organismes qu'il héberge) favorisent la vie microbienne du sol, sa capacité à retenir l'eau, sa structure et sa fertilité; ils diminuent l'érosion.



Le compost favorise la vie et la rétention de l'eau du sol

Dans 1 kilo de compost vivent en moyenne : 10 milliards de bactéries, 100 millions de champignons, 10 millions d'algues, 10 000 coléoptères et 10 000 acariens, 2000 insectes, 1000 vers et 3000 araignées et plus de 200 diptères, gastéropodes, etc.

La multitude des organismes vivant dans le sol est à l'origine de nombreuses fonctions environnementales remplies par le sol.

La grande diversité des organismes du sol et des relations qu'ils établissent entre eux enclenchent des processus biologiques à l'origine du bon fonctionnement des milieux terrestres et de leur adaptabilité aux changements comme les perturbations climatiques.

Quelques exemples de services rendus par les organismes vivants du sol

- **La régulation du cycle de l'eau et la lutte contre l'érosion des sols**
La macrofaune (organismes visibles tels que vers de terre, fourmis, larves d'insectes) favorise l'infiltration de l'eau dans le sol en augmentant sa perméabilité. Ainsi, la disparition des populations de vers de terre dans des sols dégradés réduit jusqu'à plus de 90 % la capacité d'infiltration de l'eau dans les sols, amplifiant le phénomène d'érosion et les risques d'inondations.
- **La décontamination des eaux et des sols**
Les microorganismes sont capables d'immobiliser et de dégrader les polluants.
- **La fertilité du sol**
Ces organismes renouvellent la structure du sol en décomposant des matières organiques et en facilitant l'assimilation des nutriments minéraux par les plantes.

Cette vie du sol est directement menacée par des dégradations telles que l'érosion,

Le saviez-vous ?

Une cuillère à café de sol de jardin peut contenir plus d'un million d'organismes répartis en plusieurs milliers d'espèces différentes. Chaque année, les organismes du sol peuvent recycler 25 tonnes de matière organique sur une surface équivalente à un terrain de football.

(source : Gessol, Ademe ; La vie cachée des sols)

Le Conseil de l'eau de la Néra fonctionne grâce à la participation de tous et en appelle à toutes les énergies et bonnes volontés.

Venez nous rejoindre !
L'adhésion est de 1 000 F./an.

NOUS CONTACTER :
Conseil de l'eau de la Néra
Tél : 044 745
Email : conseil.eau.nera@gmail.com
Adresse du bureau : Hôtel du Commandant (sortie Nord du village)
Adresse postale : BP 1165 - 98 070 Bourail

Groupe de communication

La réalisation d'affiches et de supports diversifiés sur la gestion de la ressource en eau, l'AEP et l'assainissement, la rivière...



**Le bassin versant de la Néra ?
Qu'est ce que c'est ?**

Définition d'un bassin versant :

Un bassin versant est une zone, délimitée par les lignes de crêtes, dont les eaux de ruissellement ont un seul et même exutoire (ou sortie). Sa délimitation est géographique (ses limites sont les lignes de crêtes) et non administrative. C'est un ensemble dynamique et vivant. Le bassin versant est l'échelle cohérente pour une gestion globale des milieux aquatiques.



Le bassin versant de la Néra :
Le bassin versant de la Néra est composé de différents cours d'eau, dans le lac. Les principaux cours d'eau :



**Le sol vivant,
acteur de la gestion de l'eau**

Le sol, qu'est ce que c'est ?

Le sol est la partie de la surface de la Terre située au-dessus du sous-sol. Il est composé de lixivie, d'une couche d'humus, de composantes minérales et d'organismes vivants et morts.
Litière : couche de feuilles mortes en décomposition que l'on observe en forêt à la surface du sol.
Humus : matière sombre du sol qui provient de la décomposition des débris de végétaux et de cadavres d'animaux.
Matière organique : matière décomposée d'origine animale et végétale qui se trouve dans le sol.
Composantes minérales : tout ce qui n'est pas vivant comme les roches, l'eau, l'air.
Organismes vivants du sol (infragiques, macrofaune, mésofaune, microfaune) : ils contribuent à la décomposition de la matière organique et à la formation d'un sol fertile.
Des milliers d'années sont nécessaires à la formation d'un sol.

Un sol vivant pour une meilleure gestion de la ressource en eau :

Diminution de l'érosion des sols et des risques d'inondations
La présence d'organismes vivants dans le sol, tels les vers de terre, favorise l'infiltration de l'eau dans le sol et y crée des galeries. La disparition des populations de vers de terre peut réduire jusqu'à plus de 90% la capacité de l'eau à s'infiltrer dans le sol ce qui augmente le ruissellement de l'eau donc l'érosion et les impacts des inondations.

Décontamination des eaux et du sol
Les organismes vivants du sol (tels les microorganismes) sont capables d'immobiliser et de dégrader les polluants, ils filtrent l'eau avant qu'elle arrive à la rivière.



Les organismes vivants du sol sont de précieux alliés pour préserver la qualité et la quantité de notre ressource en eau.

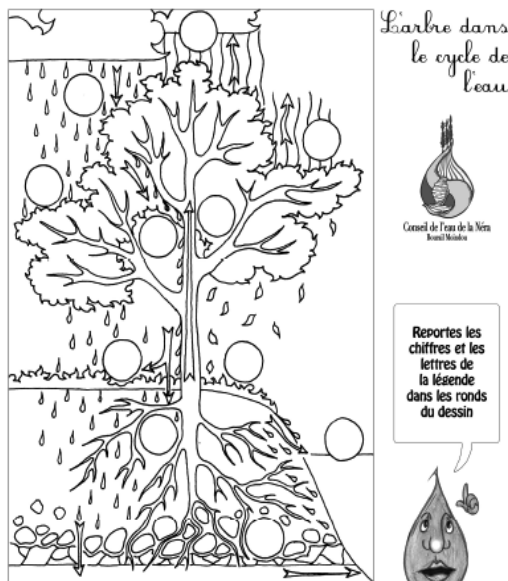


Groupe de communication

Participation à la foire de Bourail au sein du pavillon de la province Sud sur le thème « Au fil de l'eau » :



Groupe de communication



L'arbre dans
le cycle de
l'eau



Conseil de l'eau de la Nera
Bassins/Montes

Reportes les
chiffres et les
lettres de
la légende
dans les ronds
du dessin



Légende

- | | |
|--|---|
| 1 Intercaption des gouttes de pluie par les feuilles | A Absorption de l'eau du sol par les racines de l'arbre |
| 2 Ruissellement | B Remontée de l'eau des racines vers les feuilles |
| 3 Stockage de l'eau par l'humus | C Évapotranspiration : une partie de l'eau qui est dans l'arbre s'évapore dans l'atmosphère par les feuilles |
| 4 Infiltration de l'eau dans le sol | D Production d'humus (dégradation des feuilles et branches de l'arbre) : il retient l'eau, favorise la vie du sol et améliore l'infiltration de l'eau dans le sol |
| 5 Condensation | E Résultation de l'eau arrivant à la rivière : l'eau, filtrée par les racines et l'humus, arrive de manière équilibrée à la rivière (limitation de l'impact des inondations, sécheresses, pollutions) |
| 6 Précipitation | |

Ce groupe assure également:

- ✓ Le relai d'information auprès des médias;
- ✓ La réponse aux demandes de renseignements et questions adressées au CE Néra.

Les membres adhérents

Aujourd'hui, le CE Néra est composé de:

- ✓ 22 adhérents à jour de leur cotisation,
- ✓ Un Conseil d'administration de 10 membres (dont 1/3 doit être renouvelé),
- ✓ Un bureau de 6 personnes,
- ✓ Les groupes de travail se sont réunis plusieurs fois en fonction des besoins.

Le CE Néra remercie vivement tous ses adhérents pour l'énergie et le temps qu'ils ont consacrés à l'association.

Le CE Néra invite chacun à faire connaître l'association pour susciter de nouvelles adhésions.

Le CE Néra en 2015



Assemblée générale ordinaire CE Néra 2014

Pour 2015, outre sa participation à des manifestations en fonction des sollicitations, le Conseil d'administration souhaite développer plusieurs axes d'actions, organisés et mis en œuvre par chaque groupe de travail, soit:

Groupe sensibilisation des jeunes

Développer des interventions auprès des enfants de la commune pour sensibiliser à la préservation de la ressource, au fonctionnement de la rivière et sa fragilité, les menaces qui pèsent sur la ressource en eau.

- Finalisation et impression du nouveau livret sur la rivière pour une distribution à la rentrée 2015;
- Poursuite de la distribution des livrets « Bourail, au fil de l'eau » ;
- Organisation d'un concours de dessin sur le thème « La forêt et la rivière »;
- Organisation d'interventions à la demande des enseignants qui le souhaitent (projection de documentaires, sorties, etc).

Groupe agriculture



- ✓ Poursuite du projet « Valorisation des déchets verts par compostage »;
- ✓ Favoriser et/ou organiser des rencontres avec les agriculteurs;
- ✓ Participation à des événements.

Groupe préservation des milieux naturels



Développer la sensibilisation à l'importance du rôle de la végétation dans la préservation des sols, du cycle de l'eau et de la ressource en eau:

Projet d'organiser une animation fin mars 2015

« **La forêt, les sols et l'eau** » à l'occasion de la journée internationale des forêts (21 mars 2015), la journée internationale de l'eau (22 mars 2015) et 2015 année internationale des sols.

Groupe préservation des milieux naturels



- ✓ Sensibiliser à l'importance du maintien de la végétation le long des berges;
- ✓ Organiser et/ou participer à des opérations de plantations;
- ✓ Sensibiliser et participer à des actions pour la lutte contre l'érosion, les dégâts liés aux feux et aux cerfs.

Groupe communication



Le travail va être poursuivi au travers de:

- ✓ La publication et la distribution d'Inf'EAU,
- ✓ Le relais d'informations auprès des médias,
- ✓ La création et la mise à jour d'une page internet dédiée au Conseil de l'eau de la Néra,
- ✓ L'organisation de projections de documentaires,
- ✓ La création de supports spécifiques aux manifestations auxquelles le CE Néra participera,
- ✓ La collaboration avec les structures dédiées à l'eau qui sont en création sur Moindou et La Foa pour 2015.

Groupe Statuts

Il est proposé de créer un nouveau groupe en 2015 pour travailler sur:

- ✓ La modification de l'article 1 des statuts afin d'étendre le périmètre géographique d'actions de l'association à l'ensemble de la commune de Bourail;
- ✓ La nouvelle dénomination de l'association;
- ✓ L'organisation d'une assemblée générale extraordinaire afin d'adopter ces modifications.

Budget prévisionnel 2015



Assemblée générale ordinaire CE Néra 2014

Budget prévisionnel 2015

DEPENSES	Montant	RECETTES	Montant
Fonctionnement		Ressources propres	
Charges		Ressources financières de l'association	33 000
Prestation de service pour l'animation	4 692 000		
Loyer du local	480 000	Subventions demandées	
Location d'une BP	3 000	Institutions	
Frais de téléphone et internet	170 000	Gouvernement de la Nouvelle-Calédonie	2 600 000
Assurances (manifestation, etc)	60 000	Province Sud	2 600 000
Frais bancaires et gestion comptable	100 000	Communes	
Frais postaux	70 000	Bourail	2 600 000
Matériel		Molindou	10 000
Papeterie, consommables de bureau	130 000		
Communication		Mécénats et sponsors	
Communications presse	20 000	Entreprises privées	220 000
Affichage et matériel manifestation	80 000		
Frais divers			
Frais de déplacement et réception	100 000		
Frais de participation à des manifestations	150 000		
Total fonctionnement	6 055 000	Autres recettes attendues	
Investissement		Ressources indirectes affectées	
Matériel			
Matériel participation Foire, Festival et événements	850 000		
Informatique (disque externe, clé USB, etc)	100 000		
Communication			
Lettre INFEAU (rédaction et pag) pour 4 N°	428 000		
4 panneaux de sensibilisation (Réalisation, PAC, Impression)	600 000		
Création d'une page internet et actualisation mensuelle	150 000		
Total investissement	2 008 000		
Coût total	8 063 000	Total des recettes	8 063 000
Emploi des contributions volontaires en nature		Contribution volontaire en nature	
Mises à disposition gratuite des biens	30 000	Dons en nature	30 000
Personnel bénévole		Prestation en nature	
TOTAL DES DEPENSES	8 033 000	TOTAL DES PRODUITS	8 033 000

Budget prévisionnel 2015

A noter que pour mener à bien ses actions, l'association à recours aux prestations d'une animatrice.

En 2013 et 2014, le CE Néra a pu rémunérer l'animatrice pour 1,5 jour par semaine.

Pour 2015, le Conseil d'administration souhaite modifier la prestation d'animation comme suit:

- ✓ ½ journée par semaine pour assurer le fonctionnement de base de l'association;
- ✓ Des heures en plus en fonction du budget dont le CE Néra disposera et des actions à mettre en place.

Cette nouvelle organisation fera l'objet d'une convention.

Renouvellement partiel du CA

Conseil d'administration: 1/3 des membres sortant
(Statuts: 9 à 15 personnes)

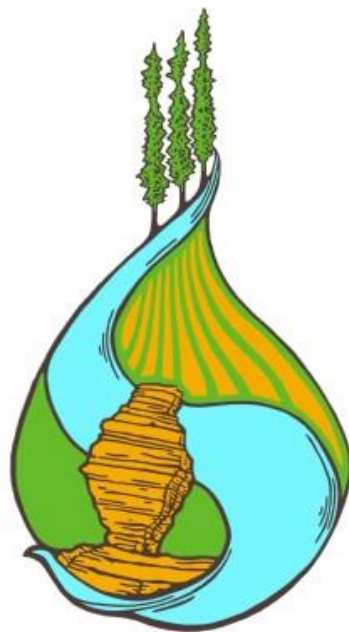
10 membres en 2014:

A. ABDELKADER, A. BONE, B. BILLE-LANQUETIN, A. BOUFENECHÉ, A. COSTA, C. MAURIN, B. HARDEL, O. JULLIEN, D. GALINIE, O. HOUDAN

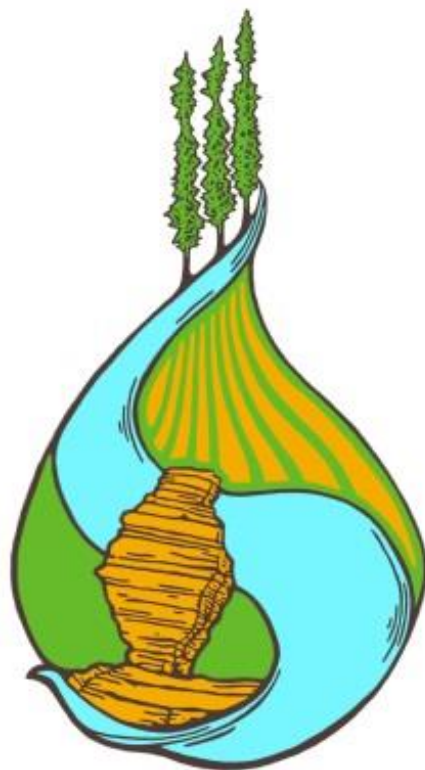
Membres sortants :

Membres candidats:

Des questions et/ou commentaires?



Conseil de l'eau de la Néra
Bourail-Moindou



Conseil de l'eau de la Néra
Bourail-Moindou

Merci de votre attention,