

## BATTERIES AU PLOMB DE NOS VOITURES : DES DÉCHETS TRÈS TOXIQUES !



Le nombre de batteries au plomb importées annuellement est en forte augmentation en Nouvelle-Calédonie. Elles sont donc de plus en plus nombreuses à se retrouver dans nos déchets. Or ces batteries sont très dangereuses pour notre environnement (air, eau et sol) et les organismes qui y vivent, nous y compris ! Le contact direct ou indirect avec une batterie qui se dégrade peut avoir de graves conséquences sur notre santé : que ce soit en mangeant un aliment ou en respirant des poussières ou des vapeurs contaminées par les produits de dégradation de la batterie.

**Pour notre santé à tous, ne jetons plus nos batteries dans la nature !**

Si vous avez des batteries au plomb usagées :

- ne les stockez pas directement sur le sol pour limiter les risques de fuite des acides dans le sol et l'eau : conservez-les dans un bac étanche et à l'abri de la pluie ;
- ne les jetez pas avec les autres déchets ménagers : ramenez-les dans les points de récupération prévus spécifiquement pour les batteries ;
- n'essayez pas de récupérer vous-même le plomb ou de brûler les batteries : vous porteriez gravement atteinte à votre santé.

**Que faire de mes batteries usagées ?**

Déposez vos batteries usagées dans les points de collecte spécifiques mis à votre disposition. Elles seront ensuite acheminées vers une installation de traitement agréée qui les recyclera.

Un point de collecte pour les batteries est à votre disposition à la **déchetterie de Daoui**. Suite à la demande des coutumiers de **Bouirou**, avec le concours du Conseil de l'eau de la Néra et de Trecodec, un bac de collecte des batteries est aujourd'hui mis à disposition des habitants à la maison commune de la tribu.

Edit'eau

**L'eau, une question de vie... et de mort**

L'eau est source de vie. Oui mais, une fois polluée, elle peut transmettre des maladies. Les sources de pollution sont diverses ; nos déchets en font partie, surtout quand ils sont jetés n'importe où. Ici, nous vous présentons un de ces déchets particulièrement toxiques : les batteries. Quelles conséquences sur notre santé et que faire pour se débarrasser de nos batteries usagées ? Nos poubelles constituent également un refuge très apprécié des rats porteurs de la leptospirose, une maladie qui peut avoir des conséquences dramatiques sur notre santé. Comment faire pour l'éviter et lutter contre les rongeurs ?

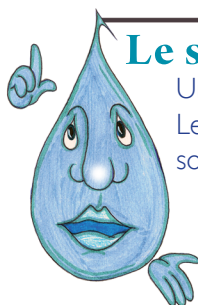
**Gérons nos déchets pour notre santé à tous et celle de notre environnement !**

*Le Conseil de l'eau de la Néra*

### Le saviez-vous ?

Une batterie (appelée aussi accumulateur au plomb) contient 12 % de plastique, 25 % d'acide et 63 % de plomb. Le plomb n'est pas éliminé par l'organisme, il est stocké dans le système nerveux, le sang, les reins. Les conséquences sont nombreuses : troubles neurologiques, retard mental, ralentissement de la croissance, anémie, etc.

**En chiffres :** avant la création de Trecodec entre 100 et 150 tonnes de batteries étaient recyclées. **En 2012, Trecodec a collecté près de 900 tonnes de batteries sur la Grande Terre!** Continuons pour notre santé, celle de nos enfants et de nos rivières !



# ATTENTION À LA LEPTOSPIROSE !

INF'EAU  
N°2



Le Conseil de l'eau de la Néra a distribué les livrets « Bourail au fil de l'eau » aux élèves des classes de CE2, CM1 et CM2 de l'école élémentaire Louise Michel.

**Nos enfants, futurs champions de la protection de notre ressource en eau.**

**Directeur de publication :**  
La présidente du Conseil de l'eau de la Néra

**Rédaction :**  
Le Conseil de l'eau de la Néra

**Photographie :**  
CE Néra

**Maquette & réalisation :**  
Miriam Schwamm

**Impression :**  
GRAPHOPRINT sur papier aux normes FSC & PEFC

**Tirage :** 1500 exemplaires  
Avec la participation financière de la DAVAR

**Trimestriel :** Juin 2013



Commune de Bourail

## La leptospirose, c'est quoi ?

La leptospirose est une maladie causée par une bactérie (le leptospire) transmise par l'urine des rats et souris mais également celle des animaux domestiques et sauvages (chiens, cochons, cerfs...).

## Comment attrape-t-on la « lepto » ?

Lorsque l'on marche dans des flaques d'eau où est présente l'urine contaminée, la bactérie entre dans notre corps par des petites blessures de la peau. Les symptômes de la leptospirose sont de la fièvre, des maux de tête et des douleurs musculaires. Dès que vous sentez l'un de ces symptômes, il faut tout de suite aller voir le médecin : les médicaments sont efficaces mais seulement dans les premiers jours de la maladie. Attention, la leptospirose évolue très vite et peut entraîner la mort ! Cette maladie peut toucher tout le monde quels que soient l'âge et le sexe.

## Leptospirose et rongeurs étudiés à Bourail

Une étude a été menée en 2009 et 2010, par C. Goarant de l'Institut Pasteur et F. Brescia de l'IAC, à Pothé et Bouirou, sur les populations de rongeurs porteurs de la maladie. Quelques 239 rongeurs ont été capturés en 24 nuits, appartenant aux quatre espèces de rongeurs qui existent ici (surmulot, rat noir, rat polynésien, souris). Près de 30 % des rongeurs étaient porteurs de la maladie !

## Ce qu'il faut retenir de cette étude

- En saison chaude et pluvieuse, la population de rongeurs augmente de façon très importante et ils sont

plus nombreux à être porteurs de la leptospirose.

- Les souris et surmulots (ou « rats d'égouts »), qui vivent près des maisons et des déchets des hommes, sont plus souvent porteurs de la leptospirose.
- Plus il y a de rongeurs, plus ils sont porteurs de la leptospirose.

## Quand lutter efficacement contre les rongeurs ?

La lutte doit être menée avant le début de la saison chaude, quand le nombre de rongeurs est bas et la ressource alimentaire disponible faible, les rongeurs sont affamés et plus facilement capturés.

**Lutter en saison fraîche permet de diminuer le nombre de rongeurs porteurs de la leptospirose en saison chaude.**

## Comment éviter que les rongeurs viennent ?

- nettoyer à l'eau javellisée croûtes et traces qui les attirent ;
- limiter les cachettes possibles en rangeant ;
- entretenir le jardin autour de la maison : tailler herbes et arbres, pour qu'ils ne puissent pas se cacher ; les rongeurs n'aiment pas se déplacer à découvert !
- les affamer : ramasser les ordures, ranger la nourriture dans un endroit inaccessible pour eux ;
- enfin ne jamais cesser de les éliminer !

## Le saviez-vous ?

Un seul couple de rats, ayant sa maturité sexuelle au début d'une année, donnera... 4000 descendants en un an seulement !



Respectons notre île,  
jetons nos déchets  
à la poubelle !

## NOUS CONTACTER :

**Conseil de l'eau de la Néra**

Tél : 844 968

Email : conseil.eau.nera @ gmail.com

Adresse du bureau : Hotel du Commandant (sortie Nord du Village)

Adresse postale : BP 922 – 98 870 Bourail